



Если возникло подозрение или уверенность в том, что у человека появился один из симптомов инсульта, срочно вызывайте

«СКОРУЮ ПОМОЩЬ»
по телефону
«103»



Чем раньше будет оказана помощь при инсульте, тем ниже вероятность летального исхода или риск того, что человек окажется на всю жизнь прикованным к инвалидному креслу.

ДОРОГА КАЖДАЯ МИНУТА!

Наиболее эффективное лечение возможно **в первые 3 часа** (но не более 6 часов) с момента появления симптомов нарушения мозгового кровообращения.

ПОМНИТЕ!

Все, что было перечислено выше - вероятные признаки инсульта. Не надейтесь на то, что они «пройдут сами собой».

Без помощи врача здесь не обойтись!

ОГКУЗ особого типа «Областной центр медицинской профилактики»
Адрес: г. Белгород, ул. Губкина, 15 "В"
Тел./Факс: (4722) 52-90-13
Эл. почта: ocmp@belzdrav.ru; ocmp1@rambler.ru

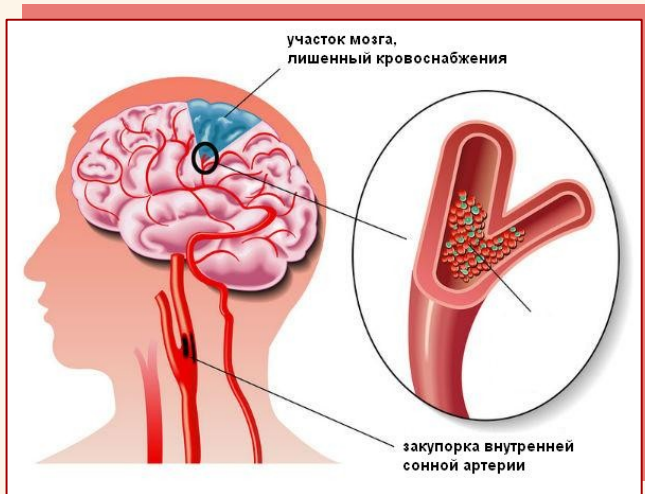
КАК РАСПОЗНАТЬ ИНСУЛЬТ




При инсульте счет идет порой буквально на минуты

ЧТО ТАКОЕ ИНСУЛЬТ?

Инсульт представляет собой острое нарушение мозгового кровообращения, которое происходит из-за разрыва или закупорки кровеносного сосуда. Кровоснабжение определенного участка головного мозга ухудшается или прекращается полностью, что приводит к отмиранию ткани мозга. В результате возникают тяжелые осложнения: как правило односторонние парезы и параличи, нарушение речи и другие.



 то, насколько быстро и точно ориентируются в ситуации люди, окружающие больного, зависит не только от возможности его дальнейшего восстановления. Прежде всего, речь идет о жизни, поскольку от инсульта ежегодно умирают миллионы человек.

ПРИЗНАКИ ИНСУЛЬТА

Признаки инсульта в большинстве случаев проявляются уже в первые минуты заболевания. Важно вовремя обратить внимание на эти симптомы.

Жалобы на общую слабость, слабость в конечностях с одной стороны

Потемнение в глазах

Головокружение

Сильная головная боль (может сопровождаться тошнотой и рвотой)

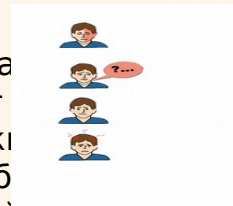
Возникновение асимметрии лица

Нарушения речи

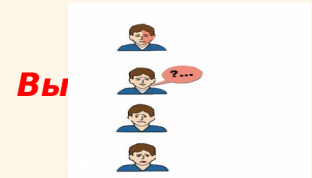
Потеря сознания

ДЕЙСТВИЯ, КОТОРЫЕ НАДО ПОПРОСИТЬ СДЕЛАТЬ ЧЕЛОВЕКА, ЧТОБЫ РАСПОЗНАТЬ СИМПТОМЫ ИНСУЛЬТА

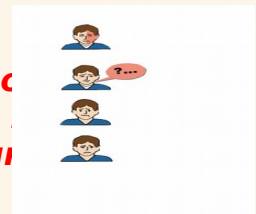
(если попросить человека улыбнуться, то сразу станет несимметричность улыбки: рот будет ниже другого, будет несглаженность носогубной складки с одной стороны)



Вы (оценить форму и расположение языка; при инсульте язык может быть неправильной формы, западает на одну или другую сторону)

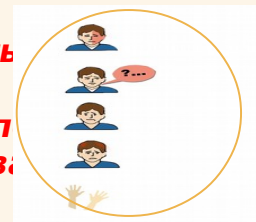


Попросить ли



(например: «Триста тридцать третья артиллерийская бригада»,—как правило, станет заметно, что артикуляция изменена, речь невнятная, затрудненная)

Поднять левую правую руку



(руки поднимутся неравномерно, т у больного снижена способность удержать одну руку на весу—рука опустится)